

# Coupe Jurassienne Coupe Genevoise

Samedi 29. Août 2020  
La Darbella

*Accueil / parking:* à partir de 12h30 au départ des pistes de ski de fond à la Darbella

<https://goo.gl/maps/BauLdLvMTUaxAaRE7>

*Départs:* entre 13h et 15h, départ à 15 min

*Fermeture des circuits et débalisage:* 17h

*Circuits:*

Technique long 5.9km

Technique moyen 4.2km

Technique court 3.2km

Facile moyen 3.0km

Facile court 1.5km

*Tarifs:*

Licenciés FFCO 5€

Non-licenciés FFCO 8€ / 9CHF

Famille 18€ / 20CHF

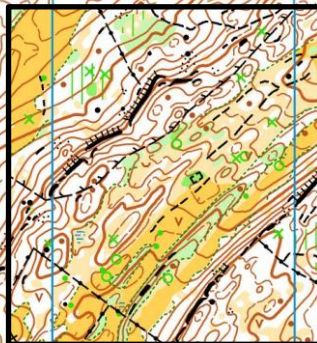
*Inscriptions:*

Avant le jeudi soir, 27 août en remplissant le fichier sur

[https://docs.google.com/spreadsheets/d/19MmeYmZ8nPOOO\\_vcPEsZnLPM5hburirThYuq9kG2sl/edit#gid=0](https://docs.google.com/spreadsheets/d/19MmeYmZ8nPOOO_vcPEsZnLPM5hburirThYuq9kG2sl/edit#gid=0)

et en choisissant une heure de départ encore libre. Les heures de départ choisies sont à respecter (mesure covid).

Pas d'inscriptions sur place!



*Paiement:* si possible sans contact, donc

a) Par virement sur IBAN

b) DE88 1001 1001 2624 5296 55

BIC NTSBDEB1XXX

Jurg NIGGLI, Prémanon  
avant le délai d'inscription

c) Sur place par chèque

d) Par Twint en CHF sur 079 157 2178 (Jurg Niggli)

*Renseignements:* [jurg.niggli@gmail.com](mailto:jurg.niggli@gmail.com)

*Covid19*

- Gardez les distances ou portez un masque
- Pas de résultats sur place, mais uniquement sur [www.ojura.fr](http://www.ojura.fr)
- Horaires de départ à respecter
- Apportez votre ravitaillement y compris eau
- Paiement en avance ou par chèque

*Certificat médical:* nous sommes obligés par la loi de demander un certificat médical de non contre-indication à la course d'orientation en compétition. Vous pouvez imprimer et faire signer le modèle sous [https://club-orienteing.web.cern.ch/sites/club-orienteing.web.cern.ch/files/certificat\\_medical\\_0.pdf](https://club-orienteing.web.cern.ch/sites/club-orienteing.web.cern.ch/files/certificat_medical_0.pdf)